

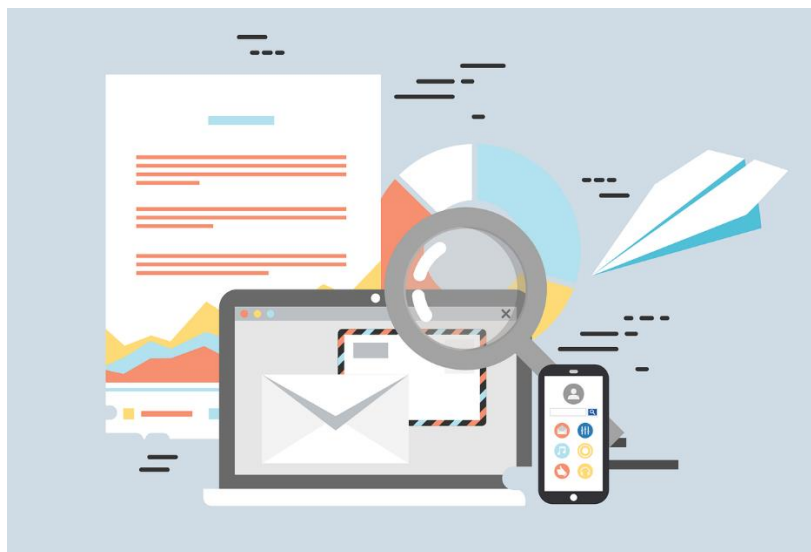
Studentische Hilfskraft

Marketing & Kommunikation (m/w/d)

Die Universität Witten/Herdecke ist die erste deutsche Universität in gemeinnütziger Trägerschaft (Gründungsjahr: 1982) mit mittlerweile mehr als 600 Beschäftigten und über 2.700 Studierenden. Das Wittener Institut für Familienunternehmen (WIFU) ist Teil der Fakultät für Wirtschaft und Gesellschaft und forscht an den Schnittstellen von Wirtschaft, Soziologie, Psychologie und Recht aus dem Blickwinkel von Unternehmen, die mehrheitlich in Familienbesitz sind – dies sind rund 90 Prozent der Unternehmen in Deutschland! Zum **1. April 2021** oder später suchen wir eine

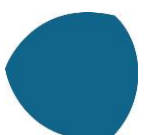
Studentische Hilfskraft Marketing & Kommunikation (m/w/d)

8 – 10h pro Woche



DEIN AUFGABENBEREICH:

Du unterstützt die Arbeit des Marketing-Teams auf vielfältige Weise: Zu deinen Aufgaben zählen beispielsweise die Durchführung von Wettbewerbsanalysen, die Mitarbeit bei der Übersetzung deutschsprachiger WIFU-Texte ins Englische, die Mitwirkung an digitalen Umstrukturierungsprozessen sowie der gelegentliche Support bei der Durchführung von Informationsveranstaltungen für Studierende. Außerdem unterstützt du den Geschäftsführenden Direktor mit wechselnden administrativen Tätigkeiten – so wird es nie langweilig! ;)



UNSERE ANFORDERUNGEN:

- Du hast Interesse am Thema Familienunternehmen und Lust, Prozesse zu optimieren
- Du bist zuverlässig & kommunikativ und hast unkonventionelle Ideen, die funktionieren
- Du beherrschst die deutsche und englische Sprache stilsicher in Wort und vor allem Schrift
- Du bist im Umgang mit Computern geübt und hast Spaß dabei, neue Tools auszuprobieren
- Das Motto „Geht nicht, gibt’s nicht!“ hast du dir zu eigen gemacht

WIR BIETEN:

- Eigenverantwortlichkeit in einem hochdynamischen Arbeitsumfeld mit Entscheidern aus Familienunternehmen
- flexible Arbeitszeiten
- die Möglichkeit, im Homeoffice zu arbeiten (auch in der Post-Corona-Ära!)
- eine langfristige Perspektive innerhalb unseres Teams

Interesse geweckt? Überzeug uns von deiner Qualifikation und sende deine Bewerbungsunterlagen (Anschreiben, kurzer Lebenslauf und letztes Abschlusszeugnis) mit Angabe deines frühestmöglichen Eintrittstermins und deiner Gehaltsvorstellung an:

Wittener Institut für Familienunternehmen (WIFU)

Universität Witten/Herdecke

Dr. Ruth Orenstrat

Alfred-Herrhausen-Str. 50

58448 Witten

ruth.orenstrat@uni-wh.de

Tel.: +49 2302 926-506

Wir freuen uns auf deine Bewerbung!

