



XXIV. WIFU-ONLINE-FORUM

Wie denken wir über Unternehmertum? Selbstassessment des Mentalen Modells der Unternehmerfamilie

PROGRAMM

Im XXIV. Online-Forum möchten wir uns mit dem Themenschwerpunkt „**Wie denken wir über Unternehmertum? Selbstassessment des Mentalen Modells der Unternehmerfamilie**“ befassen.

Zur Einstimmung auf das Thema und Vorbereitung des Online-Forums bitten wir Sie, sich das folgende [Video](#) von **Prof. Dr. Tom Rüsen** aus unserem YouTube-Kanal anzuschauen.

Unter der Moderation von **Prof. Dr. Tom Rüsen** erhalten die Teilnehmer die Gelegenheit über das Schwerpunktthema zu diskutieren und die eigene Fragestellung einzubringen. Die gemeinsame Diskussion basiert dabei sowohl auf den bisherigen Forschungsergebnissen des WIFU (siehe Video) als auch dem Erfahrungsbericht von **Dr. Andreas Hettich** (Hettich Unternehmensgruppe). Persönliche Fragestellungen werden in Kleingruppen (Breakout-Sessions) behandelt.

- 17:00 UHR** **Begrüßung und Einführung**
- Reflexion zum Themenschwerpunkt**
- Interaktiver Austausch in Breakout-Gruppen**
- Erfahrungsbericht**
- Diskussion im Plenum zum Schwerpunktthema**
- Abschlussfeedback und Anregungen für Folgeveranstaltungen (Menti)**
- ca. 19:30 UHR** **Ende des Online-Forums**

AUF EINEN BLICK

TERMIN:

Donnerstag, 18. März 2021, 17:00 – 19:30 Uhr

PLATTFORM:

Die Diskussionen erfolgen über Zoom, einer anwenderfreundlichen Videokonferenzsoftware. Gerne können Sie sich auch telefonisch in die Konferenz einwählen.

TEILNEHMER:

Mitglieder aus Familienunternehmen und Unternehmerfamilien.

ANMELDUNG:

Zur Anmeldung gelangen Sie [hier](#).

Anmeldefrist ist **Mittwoch, 17. März 2021 um 12:00 Uhr**.

Anmeldungen, die nach diesem Zeitpunkt eingehen, können leider nicht mehr berücksichtigt werden. Die Zugangsdaten zur Videokonferenz erhalten Sie nach erfolgter Anmeldung mit der Anmeldebestätigung.

PREISE:

Die Teilnahme an der Veranstaltung ist kostenfrei.

Über Spenden an die WIFU-Stiftung freuen wir uns sehr.

Bei Rückfragen wenden Sie sich bitte an:

Julia Laag

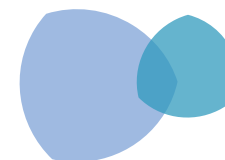
Tel.: +49 2302 926 549

julia.laag@wifu-stiftung.de

WEITERE TERMINE:

Sofern Sie zeitnah über die aktuellen Inhalte des WIFU-Online-Forums informiert werden möchten, bitten wir Sie, uns auf [Facebook](#) und [LinkedIn](#) zu folgen – dort verlinken wir in den jeweiligen Themenwochen passende WIFU-Publikationen und informieren Sie über kommende Themenschwerpunkte in der Folgezeit.

Hinweis: Diese Veranstaltung wird aufgezeichnet. Die Videoaufzeichnung wird für interne Zwecke sowie die Öffentlichkeitsarbeit des Wittener Instituts für Familienunternehmen (WIFU) und der WIFU-Stiftung genutzt. Im Rahmen der Öffentlichkeitsarbeit wird das Video bzw. Videoausschnitte sowie Screenshots auf den Social-Media-Kanälen (Facebook, Instagram, Twitter, LinkedIn, Xing, YouTube), der Homepage sowie in den Online- und Printmedien des WIFU veröffentlicht. Zudem stellen wir den Mitgliedern des WIFU-Trägerkreises die Aufzeichnung auf Anfrage zur Verfügung. Die Breakout-Gruppen werden nicht aufgezeichnet. Sollten Sie damit NICHT einverstanden sein, bitten wir Sie Ihren Namen zu anonymisieren bzw. Ihre Kamera auszuschalten. So ist sichergestellt, dass keine Rückschlüsse auf Ihre Person im Rahmen der Aufzeichnung vorgenommen werden können.





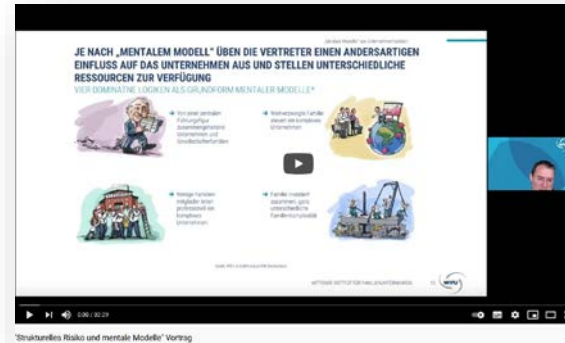
DR. ANDREAS HETTICH

studierte Elektrotechnik an der RWTH Aachen und promovierte zum Dr.-Ing. im Bereich Mobilfunk. Nach vielen Jahren als Geschäftsführer der Hettich Holding GmbH & Co. oHG, Kirchlegern, ist er seit 2020 ist Beiratsvorsitzender der Hettich-Gruppe. Neben Hettich ist er Gesellschafter bei den Firmen EWIKON, Halemeier und beim Bildungsunternehmen „das Forscherhaus“. Herr Dr. Hettich engagiert sich ehrenamtlich in der Region bei Verbänden und sozialen Institutionen (Johannes Falk Haus, Carina Stiftung, etc.).



PROF. DR. TOM RÜSEN

ist geschäftsführender Direktor des WIFU und Vorstand der gemeinnützigen WIFU- Stiftung. Nach Abschluss eines wirtschaftswissenschaftlichen Studiums war er mehrere Jahre für die Inhouseberatung eines großen internationalen Industriekonzerns sowie für Restrukturierungs- und Sanierungsberatungen tätig. Seit 2015 ist er zudem Honorarprofessor der Wirtschaftsfakultät der Universität Witten/ Herdecke. Schwerpunkt seiner Forschungs-/Lehr-, Beratungs- und Publikationstätigkeit bildet die Untersuchung von Konflikt- und Krisendynamiken, des strukturellen Risikos von Familienunternehmen, Mentaler Modelle in Unternehmerfamilien sowie von Familienstrategien und deren generationsübergreifender Evolution. Im Rahmen seiner Coaching- und Beratungstätigkeit unterstützt er Familienunternehmen und Unternehmerfamilien bei der Entwicklung praxisnaher Lösungskonzepte.



Video „Strukturelles Risiko und mentale Modelle“



Praxisleitfaden „Mentale Modelle von Familienunternehmen“

Die hier aufgeführten Artikel, sowie eine Vielzahl an WIFU-Praxisleitfäden, finden Sie als kostenlosen Download auf unserer Homepage unter www.wifu.de/bibliothek



WITTENER INSTITUT FÜR
FAMILIENUNTERNEHMEN
STIFTUNG

Alfred-Herrhausen-Straße 50 | 58448 Witten
Tel.: +49 2302 926-510 | Fax: +49 2302 926-561

wifu@uni-wh.de | www.wifu.de

© 2020 – WIFU Witten/Herdecke