



XXIX. WIFU-ONLINE-FORUM IN KOOPERATION MIT DIALOG NEUES GEBEN

Neues Geben: Wann, wenn nicht jetzt? Gesellschaftliches Engagement von Mitgliedern aus Unternehmerfamilien

PROGRAMM

Im 29. Online-Forum in Kooperation mit Dialog Neues Geben möchten wir uns mit dem Themenschwerpunkt „**Neues Geben: Wann, wenn nicht jetzt? Gesellschaftliches Engagement von Mitgliedern aus Unternehmerfamilien**“ beschäftigen.

Zur Einstimmung auf das Thema und Vorbereitung des Online-Forums bitten wir Sie, sich mit den Inhalten der **Studie** von der **Stiftung Familienunternehmen** vertraut zu machen.

Unter der Moderation von **Prof. Dr. Tom Rüsen** und **Dr. Leonie Fittko** erhalten die TeilnehmerInnen die Gelegenheit, über das Schwerpunktthema zu diskutieren und die eigene Fragestellung einzubringen. Die gemeinsame Diskussion basiert dabei auf den bisherigen Forschungsergebnissen von **Prof. Dr. Tom Rüsen**, dem Erfahrungsbericht der Unternehmerin **Verena Pausder** sowie den **Ergebnissen des Dialogs Neues Geben**. Dieses Online-Forum soll insbesondere jüngere Mitglieder aus Unternehmerfamilien zu verschiedenen Möglichkeiten gesellschaftlichen Engagements informieren und inspirieren. Persönliche Fragestellungen werden in Kleingruppen (Breakout-Sessions) behandelt.

17:00 UHR Begrüßung und Vorstellung

Impulsvortrag zum Schwerpunkt

Erfahrungsbericht

Reflexion mit anschließender Diskussion

Interaktiver Austausch in Breakout-Gruppen

Diskussion im Plenum zum Schwerpunktthema

Abschlussfeedback und Anregungen für Folgeveranstaltungen (Menti)

ca. 19:30 UHR Ende des WIFU-Online-Forums

AUF EINEN BLICK

TERMIN:

Mittwoch, 2. Juni 2021, 17:00 – 19:30 Uhr

PLATTFORM:

Die Diskussionen erfolgen über die Videokonferenzsoftware "ZOOM"
Gerne können Sie sich auch telefonisch in die Konferenz einwählen.

TEILNEHMER:

Mitglieder aus Familienunternehmen und Unternehmerfamilien.

Das WIFU-Online-Forum ist ein aktives Format und speziell auf die individuellen Bedürfnisse und Themen von Mitgliedern aus Familienunternehmen und Unternehmerfamilien ausgelegt. Die TeilnehmerInnen erhalten Einblicke in Probleme und Lösungsstrategien anderer Familienunternehmen und haben die Möglichkeit sich zum Schwerpunktthema auszutauschen.

ANMELDUNG:

Zur Anmeldung gelangen Sie [hier](#).

Anmeldefrist ist **Dienstag, 1. Juni 2021 um 12:00 Uhr**.

Anmeldungen, die nach diesem Zeitpunkt eingehen, können leider nicht mehr berücksichtigt werden. Die Zugangsdaten zur Videokonferenz erhalten Sie nach erfolgter Anmeldung mit der Anmeldebestätigung.

PREISE:

Die Teilnahme an der Veranstaltung ist kostenfrei.

Über Spenden an die WIFU-Stiftung freuen wir uns sehr.

Bei Rückfragen wenden Sie sich bitte an:

Julia Laag

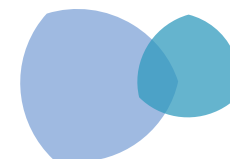
Tel.: +49 2302 926 - 549

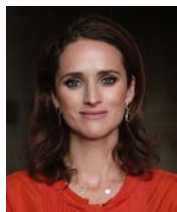
julia.laag@wifu-stiftung.de

WEITERE TERMINE:

Sofern Sie zeitnah über die aktuellen Inhalte des WIFU-Online-Forums informiert werden möchten, bitten wir Sie, uns auf [LinkedIn](#) zu folgen – dort verlinken wir in den jeweiligen Themenwochen passende WIFU-Publikationen und informieren Sie über kommende Themenschwerpunkte in der Folgezeit.

Hinweis: Diese Veranstaltung wird aufgezeichnet. Die Videoaufzeichnung wird für interne Zwecke sowie die Öffentlichkeitsarbeit des Wittener Instituts für Familienunternehmen (WIFU) und der WIFU-Stiftung genutzt. Im Rahmen der Öffentlichkeitsarbeit wird das Video bzw. Videoausschnitte sowie Screenshots auf den Social-Media-Kanälen (Facebook, Instagram, Twitter, LinkedIn, Xing, YouTube), der Homepage sowie in den Online- und Printmedien des WIFU veröffentlicht. Zudem stellen wir den Mitgliedern des WIFU-Trägerkreises die Aufzeichnung auf Anfrage zur Verfügung. Die Breakout-Gruppen werden nicht aufgezeichnet. Sollten Sie damit NICHT einverstanden sein, bitten wir Sie Ihren Namen zu anonymisieren bzw. Ihre Kamera auszuschalten. So ist sichergestellt, dass keine Rückschlüsse auf Ihre Person im Rahmen der Aufzeichnung vorgenommen werden können.





VERENA PAUSDER

ist eines der bekanntesten Gesichter der Gründerszene in Deutschland. Sie stammt aus der Bielefelder Unternehmerfamilie Delius. Die studierte Betriebswirtin ist Expertin für digitale Bildung, Gründerin von Fox & Sheep und den HABA Digitalwerkstätten. Kindern chancengleichen Zugang zu digitaler Bildung zu ermöglichen ist in ihren Augen eine der Kernvoraussetzungen für die Zukunftsfähigkeit unseres Landes. Dafür hat sie 2017 den Digitale Bildung für Alle e.V. gegründet. Für die Zukunft der Bildung gibt sie alles. So stellte sie während der Corona-Zeit homeschooling-corona.com ins Netz und initiierte den größten Bildungs-Hackathon des Landes #wirfürschule. Dafür wurde sie vom Handelsblatt und BCG als Vordenkerin 2020 ausgezeichnet. Ihr Buch „Das Neue Land“ ist Spiegel Bestseller und wurde von der Frankfurter Buchmesse, dem Handelsblatt und Goldman Sachs mit dem Sonderpreis „Unternehmerbuch des Jahres“ ausgezeichnet. Verena Pausder engagiert sich im Dialog Neues Geben.



DR. LEONIE FITTKO

ist Partnerin der Initiative Dialog Neues Geben. Nach ihrem Bachelor-Studium in Kulturwissenschaften arbeitete sie in verschiedenen Kulturinstitutionen, unter anderem beim Siemens Arts Program. Im Masterstudium Kulturwissenschaften und Betriebswirtschaftslehre spezialisierte sie sich auf Familienunternehmen. Anschließend arbeitete sie in der praxisorientierten Forschung und Beratung von Familienunternehmen, unter anderem zum Thema gesellschaftliches Engagement. An der Universität Witten/Herdecke promovierte sie bei Prof. Dr. Arist von Schlippe über die Identität von mehrgenerationalen Unternehmerfamilien. Leonie M. Fittko engagiert sich seit über 10 Jahren ehrenamtlich als Kuratoriumsmitglied der gemeinnützigen Werhahn Stiftung und sowie im Ashoka Deutschland Support Network.



PROF. DR. TOM RÜSEN

ist Geschäftsführender Direktor des WIFU und Vorstand der gemeinnützigen WIFU- Stiftung. Nach Abschluss eines wirtschaftswissenschaftlichen Studiums war er mehrere Jahre für die Inhouseberatung eines großen internationalen Industriekonzerns sowie für Restrukturierungs- und Sanierungsberatungen tätig. Seit 2015 ist er zudem Honorarprofessor der Wirtschaftsfakultät der Universität Witten/ Herdecke. Schwerpunkt seiner Forschungs-/Lehr-, Beratungs- und Publikationstätigkeit bildet die Untersuchung von Konflikt- und Krisendynamiken, des strukturellen Risikos von Familienunternehmen, Mentaler Modelle in Unternehmerfamilien sowie von Familienstrategien und deren generationsübergreifender Evolution. Im Rahmen seiner Coaching- und Beratungstätigkeit unterstützt er Familienunternehmen und Unternehmerfamilien bei der Entwicklung praxisnaher Lösungskonzepte.

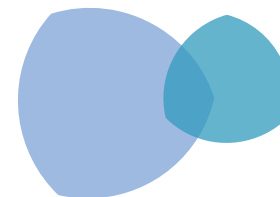


Studie

„Das gesellschaftliche Engagement von Familienunternehmen“

Unter www.dialogneuesgeben.de finden Sie Informationen über diese Initiative.

Publikationen, etwa eine Vielzahl von WIFU-Praxisleitfäden, finden Sie als kostenlosen Download auf unserer Homepage unter www.wifu.de/bibliothek



WITTENER INSTITUT FÜR
FAMILIENUNTERNEHMEN
STIFTUNG

Alfred-Herrhausen-Straße 50 | 58448 Witten
Tel.: +49 2302 926-510 | Fax: +49 2302 926-561
wifu@uni-wh.de | www.wifu.de
© 2020 – WIFU Witten/Herdecke