



56. WIFU-ONLINE-FORUM PRAXISERFAHRUNGEN

Zusammenarbeit der Generationen X, Y & Z

PROGRAMM

Im **56. WIFU-Online-Forum** werden wir uns intensiv mit dem Themenschwerpunkt **Zusammenarbeit der Generationen X, Y und Z** befassen und dabei unsere Erfahrungen im Umgang mit den spezifischen Herausforderung teilen. Besonders werden wir uns mit den folgenden Fragestellungen und Themen beschäftigen:

- » Was genau zeichnet die Generation Z aus und welche Perspektive auf die Mitarbeit in einem Unternehmen hat sie?
- » Welche Unterschiede zu anderen Generationen lassen sich tatsächlich beobachten?
- » Wie gelingt es, gemeinsame Werte zu entwickeln?
- » An welchen Stellen irritieren sich die unterschiedlichen Generationen wechselseitig und wie lässt sich dies in Einklang bringen?
- » Wie hilfreich sind Kicker im Büro wirklich?

Die Teilnehmenden erhalten unter der Moderation von **Prof. Dr. Tom Rösen** die Gelegenheit, mit den Fachexperten **Andreas Steinhübel** (*Steinhübel Coaching GmbH*) sowie **Antje Staffa** (*Mast Jägermeister SE*) über das Schwerpunktthema zu diskutieren, Erfahrungen zu teilen und zudem die eigenen Statements einzubringen.

17:00 Uhr Einführung & Einstimmung
Prof. Dr. Tom Rösen

Impuls

Generationen im Überblick

Dipl.-Psych. Andreas Steinhübel

Erfahrungsbericht

Wie wir bei Jägermeister auf die Gen Z schauen

Antje Staffa

Interaktiver Austausch zum Schwerpunktthema

Moderation: Prof. Dr. Tom Rösen

Abschlussfeedback

ca. 19:30 Uhr Ende des WIFU-Online-Forums



AUF EINEN BLICK

TERMIN:

Montag, 18. November 2024, 17:00 – ca. 19:30 Uhr

PLATTFORM:

Die Diskussionen erfolgen über die Online-Meeting-Plattform "Zoom". Die Zugangsdaten erhalten Sie nach Anmeldung mit der Anmeldebestätigung.

TEILNEHMERKREIS:

Mitglieder von Familienunternehmen und Unternehmerfamilien

ANMELDUNG:

Zur Anmeldung gelangen Sie [hier](#).

Die **Anmeldefrist** endet am **Freitag, 15. November 2024**. Anmeldungen, die nach diesem Datum eingehen, erschweren uns eine reibungslose Abwicklung.

TEILNAHMEGEBÜHR:

Entscheiden Sie selbst! Die Teilnahme an der gebührenfreien Veranstaltung wird durch Spenden finanziert. Jeder Betrag, insbesondere über €300, ist herzlich willkommen und unterstützt unsere gemeinnützige Arbeit.

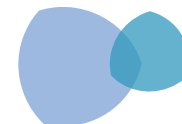
IHRE ANSPRECHPARTNERIN BEI FRAGEN



Sandra Becker

Mobil: +49 151 42069200

sandra.becker@wifu-stiftung.de | vm@wifu-stiftung.de



WEITERE TERMINE

Sofern Sie zeitnah über die aktuellen Inhalte des WIFU-Online-Forums informiert werden möchten, bitten wir Sie, uns auf [LinkedIn](#) zu folgen. Dort verlinken wir in den jeweiligen Themenwochen passende WIFU-Publikationen und informieren über Themenschwerpunkte in der Folgezeit.

HINWEIS ZU FOTO- / FILMAUFNAHMEN BZW. VIDEOAUFZEICHNUNG

Diese Veranstaltung wird aufgezeichnet. Die Videoaufzeichnung wird für interne Zwecke sowie die Öffentlichkeitsarbeit der WIFU-Stiftung und des Wittener Instituts für Familienunternehmen (WIFU) genutzt. Im Rahmen der Öffentlichkeitsarbeit wird das Video bzw. Videoausschnitte sowie Screenshots ggf. auf den Social-Media-Kanälen (Facebook, Instagram, LinkedIn, YouTube), der Homepage sowie in den Online- und Printmedien der WIFU-Stiftung sowie des WIFU veröffentlicht. Zudem stellen wir den VeranstaltungsteilnehmerInnen und den Mitgliedern des WIFU-Trägerkreises die Aufzeichnung auf Anfrage zur Verfügung. Sollten Sie damit NICHT einverstanden sein, bitten wir Sie, Ihren Namen zu anonymisieren bzw. Ihre Kamera auszuschalten. So ist sichergestellt, dass keine Rückschlüsse auf Ihre Person im Rahmen der Aufzeichnung vorgenommen werden können.

IHR FACHEXPORTE



ANDREAS STEINHÜBEL

Jg. 1970, Diplom-Psychologe, Systemischer Organisationsberater (WIBK) und Senior-Coach (DBVC). Geschäftsführer der Steinhübel Coaching GmbH. Er begleitet Führungskräfte und Organisationen beim Wandel. Zusammen mit Dr. Christopher Rauer bildet er seit über 20 Jahren Coachs aus. Als Key-Note inspiriert er mit Psychologie für die Wirtschaft. Bei allem ist ihm ein differenziertes Denken und ein Systematisches Vorgehen hilfreich. Oft wird er beschrieben als „Humorvoller Sparringspartner mit Tiefgang.“ Er arbeitet in Familienunternehmen, Dax-Konzernen und Kliniken mit unterschiedlichen Generationen und Kulturen.



ANTJE STAFFA

Jg. 1975, Volljuristin mit mehr als 20 Jahren Berufserfahrung im Bereich Personal verschiedener Branchen. Zu ihren Kernkompetenzen gehören neben Organisations- und Führungskräfteentwicklung, das Change- und Projektmanagement sowie die Transformation von HR-Teams. Seit Juli 2018 begleitet sie als Global Head den HR Bereich bei der Mast-Jägermeister SE mit rund 1.000 Mitarbeitern weltweit, neben Deutschland unter anderem auch in den USA, UK und CZ/SK. Sie ist der Meinung, dass Unternehmen wie Jägermeister ihre jungen Marken-Charakteristika mit starker Außenwirkung auch in ihre interne Arbeitswelt integrieren sollten.

IHR MODERATOR



PROF. DR. TOM RÜSEN

ist Geschäftsführender Vorstand der von ihm 2009 gegründeten gemeinnützigen WIFU-Stiftung. Bis 2024 leitete er 16 Jahre lang das Wittener Institut für Familienunternehmen (WIFU) der Universität Witten/Herdecke. Seit 2015 ist er Honorarprofessor der Wirtschaftsfakultät der Universität Witten/Herdecke, seit 2017 Visiting Professor der Hochschule Luzern. Seit 2024 ist er Mitglied im Board der International Family Business Research Academy (ifera). Schwerpunkte seiner Forschungs- und Lehrtätigkeiten sowie seiner Publikationen beinhalten die Untersuchung von Konflikt- und Krisendynamiken, der Mentalen Modelle in Unternehmerfamilien sowie von Familienstrategien und deren generationsübergreifender Evolution. Im Rahmen seiner Coaching- und Beratungstätigkeit unterstützt er Familienunternehmen und Unternehmerfamilien bei der Entwicklung praxisnaher Lösungskonzepte im Rahmen von Nachfolgeprozessen, Konflikt- und Krisensituationen, sowie die Entwicklung von Familienstrategien, GKE-Programmen und Familienmanagement-Systemen.

IHRE WISSENSMEDIATHEK ZUM THEMENSCHWERPUNKT

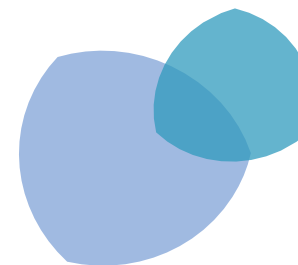
Einschlägiges Informationsmaterial zur Vorbereitung des WIFU-Online-Forums und Einstimmung auf das Thema finden Sie, nach Anmeldung, in der WIFU-Events-App und jeder Zeit in der WIFU Bibliothek. Wir bitten Sie, sich intensiv mit den Inhalten der jeweiligen Publikationen auseinanderzusetzen, die Schwerpunktthemenbearbeitung erfolgt nach dem Flipped-Classroom-Konzept.

WIFU BIBLIOTHEK

Alle WIFU-Publikationen finden Sie zudem als kostenlosen Download auf unserer Homepage unter www.wifu.de/bibliothek.

WIFU-EVENTS-APP

Sämtliche Dokumente zur Veranstaltung finden Sie, nach Anmeldung, in der [WIFU-Events-App!](#) Verfügbar als [Web-App](#) oder mobil für Apple sowie Android in allen gängigen App-Stores. Unterstützung bei der Registrierung erhalten Sie [hier](#).



Wissenschaft & Praxisdialog fördern.
Familienunternehmertum stärken.



Alfred-Herrhausen-Straße 48 | 58448 Witten
Tel.: +49 2302 926-510 | Fax: +49 2302 926-561
wifu@uni-wh.de | www.wifu.de
© 2024 – WIFU-Stiftung, Witten