



WIFU@NACHFOLGE-STAMMTISCH FRÜHJAHRSTREFFEN

NEXTGEN SINGLE FAMILY OFFICE: WAS IST DAS? UND WIE BAUT MAN DAS?

PROGRAMM – 18. MÄRZ 2025

18.00 UHR Beginn des WIFU@Nachfolge-Stammtisches „Frühjahrstreffen“

Begrüßung und kurze Vorstellungsrunde

Moderation: Anne Heider

Impuls

NextGen Single Family Office: Was ist das? Und wie baut man das?

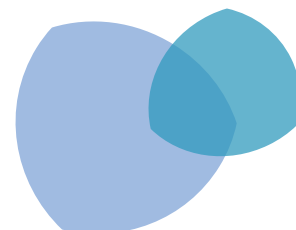
Hubertus Theissen, Maximilian Theissen & Johannes Gamroth

Kleingruppenaustausch

Diskussion und Abschlussfeedback

Moderation: Anne Heider

CA. 19.30 UHR Ende des WIFU@Nachfolge-Stammtisches



AUF EINEN BLICK

TERMIN:

Dienstag, 18. März 2025 von 18:00 – 19:30 Uhr

PLATTFORM:

Die Diskussionen erfolgen über die Online-Meeting-Plattform "**Zoom**". Gerne kannst Du Dich auch telefonisch in die Konferenz einwählen. Die **Zugangsdaten** zur Videokonferenz senden wir Dir mit **der**

Anmeldebestätigung zu.

TEILNEHMERKREIS:

VertreterInnen aus Familienunternehmen und Unternehmerfamilien der nächsten Generation, im Alter zwischen 18 und ca. 35 Jahren, die noch nicht im Familienunternehmen tätig sind, erst kürzlich eingestiegen oder auch noch unentschlossen sind.

TEILNAHMEGEBÜHR:

Entscheiden Sie selbst! Die Teilnahme an der gebührenfreien Veranstaltung wird durch Spenden finanziert. Jeder Betrag, insbesondere über €150, ist herzlich willkommen und unterstützt unsere gemeinnützige Arbeit.

ANMELDUNG:

Zur Anmeldung gelangst Du [hier](#). Die **Anmeldefrist endet am Montag, den 17. März 2025**. Anmeldungen, die nach diesem Datum eingehen, erschweren uns eine reibungslose Abwicklung.

HINWEIS ZU FOTO- / FILMAUFNAHMEN BZW. VIDEOAUFZEICHNUNG

Diese Veranstaltung wird aufgezeichnet. Die Videoaufzeichnung wird für interne Zwecke sowie die Öffentlichkeitsarbeit der WIFU-Stiftung und des Wittener Instituts für Familienunternehmen (WIFU) genutzt. Zudem stellen wir den VeranstaltungsteilnehmerInnen die Aufzeichnung auf Anfrage zur Verfügung. Solltest Du damit NICHT einverstanden sein, bitten wir Dich, Deinen Namen zu anonymisieren bzw. Deine Kamera auszuschalten.



WIFU@NACHFOLGE-STAMMTISCH FRÜHJAHRSTREFFEN

NEXTGEN SINGLE FAMILY OFFICE: WAS IST DAS? UND WIE BAUT MAN DAS?

DEINE REFERENTEN



BRÜDER THEISSEN

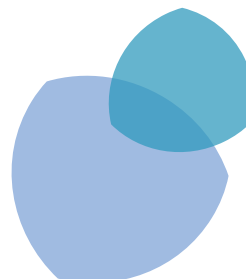
Dr. Hubertus H. Theissen wurde im Jahr 2019 an der WHU – Otto Beisheim School of Management promoviert. In seiner Promotion hat Hubertus die Führung von Single Family Offices (SFOs) untersucht.

Maximilian H. Theissen hat im Jahr 2018 seinen Master of Philosophy Abschluss in Real Estate Finance an der University of Cambridge (UK) erhalten. In seiner M.Phil. Abschlussarbeit hat Maximilian Immobilien-Investitionen von SFOs untersucht. Als Forschungsteam haben die beiden Brüder SFOs seit mehr als 10 Jahren studiert. Dabei haben sie mit mehr als 70 SFOs Interaktionen gehabt. In 2020 haben Hubertus und Maximilian die Beratungsfirma ELIPHIUS® gegründet, um ihre Ergebnisse und Erfahrungen in die Praxis von Unternehmerfamilien einfließen zu lassen. Die Fachzeitschrift European Management Review hat 2024 den Artikel veröffentlicht: »Self-transcendent leadership: A meta-perspective«. Es ist der erste Management-Artikel, der Selbst-Transzendenz in Führungsstilen untersucht. Hubertus und Maximilian haben diesen Artikel verfasst mit Prof. Dr. Ali Gümüşay (LMU München).



JOHANNES GAMROTH

hat im Jahr 2013 seinen Master of Arts in International Political Economy am King's College London (UK) erhalten. Er ist Geschäftsführer der LIQID Asset Management GmbH in Berlin. In dieser Rolle verantwortet er das Asset Management von LIQID, einem digitalen Vermögensverwalter. LIQID hat rund 9.000 Kunden und verwaltet ein Vermögen von etwa 3 Milliarden Euro.





WIFU@NACHFOLGE-STAMMTISCH FRÜHJAHRSTREFFEN

NEXTGEN SINGLE FAMILY OFFICE: WAS IST DAS? UND WIE BAUT MAN DAS?

DEINE MODERATORIN



JUN.-PROF. DR. ANNE KATARINA HEIDER

ist seit 2020 Co-Direktorin am Wittener Institut für Familienunternehmen (WIFU) und leitet den Forschungsbereich „Family Entrepreneurship and Innovation“ seit September 2022. In ihren Lehr-, Forschungs- und Beratungstätigkeiten befasst sie sich mit dem Innovationsverhalten, Design Thinking Ansätzen und digitalen Geschäftsmodellen in Familienunternehmen. Darüber hinaus begleitet sie Unternehmerfamilien bei familienstrategischen Entwicklungsprozessen sowie dem Aufbau digitaler Kompetenzen.

DEINE WISSENSMEDIATHEK

WIFU-BIBLIOTHEK

Alle WIFU-Publikationen findest Du zudem als kostenlosen Download auf unserer Homepage unter www.wifu.de/bibliothek.

WIFU-EVENTS-APP

Sämtliche Dokumente zur Veranstaltung findest Du, nach Anmeldung, in der [WIFU-Events-App](#)! Verfügbar als [Web-App](#) oder mobil für Apple sowie Android in allen gängigen App-Stores. Unterstützung bei der Registrierung erhältst Du [hier](#).

DEINE ANSPRECHPARTNERIN BEI FRAGEN



Christina Wolf-Allweins
WIFU-Stiftung Teamleitung Veranstaltungsmanagement
Mobil: +49 151 56335602
christina.wolf-allweins@wifu-stiftung.de | vm@wifu-stiftung.de



Alfred-Herrhausen-Straße 48 | 58448 Witten
Tel: +49 2302 8898300
stiftung@wifu.de | www.wifu.de
© 2025 – WIFU-Stiftung, Witten

